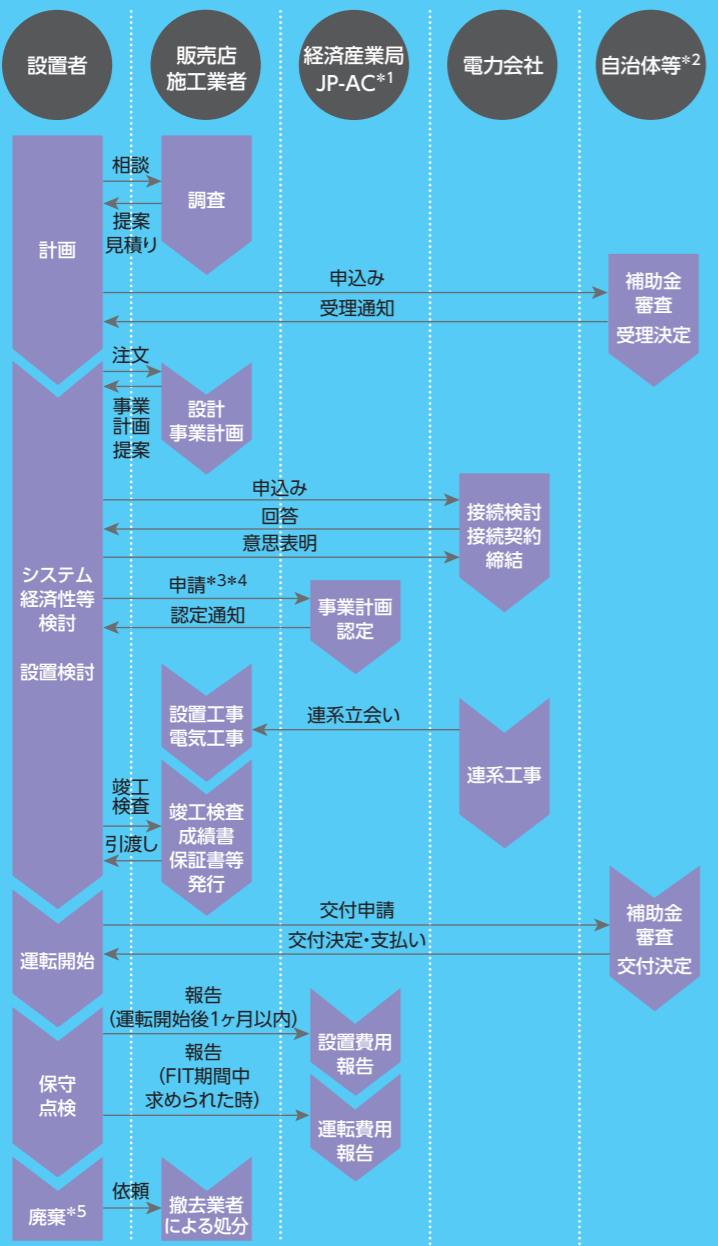
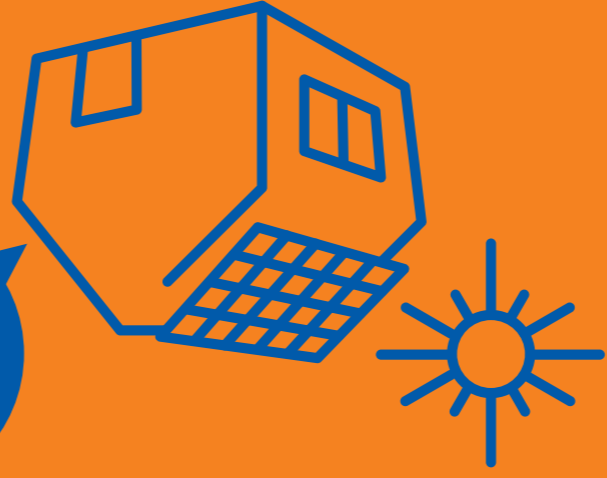


計画から運転開始～発電終了までの流れ

全体の流れがわかると販売業者や施工業者の説明も良く理解できるようになります。説明不足の場合もその内容を確認することができます。



\*1:50kW未満の設備は、JPEA代行申請センター(JP-AC)で電子申請が可能です。
\*2:補助金については、各自治体等へお問合せ下さい。
\*3:設置者が直接申請するか、販売店等に申請手続きを委任します。
\*4:接続契約締結前でも申請可能ですが、認定は接続契約締結後になります。
\*5:太陽光発電システムの廃棄に関する計画が適切である必要があります。



105
とろろ餅
みーく、レキ
りこヤ

失敗しない太陽光発電システム選び
始めよう

トラブル時の相談先

トラブルにあったら、ひとりで悩んだり判断したりせずに、専門の相談窓口にご相談しましょう。

- 迷惑な勧誘方法等 消費者トラブル全般について
雨漏り等 施工不良について

関連情報

- 太陽光発電全般について
固定価格買取制度について
クーリング・オフ制度について

設置前に知っておきたい4つのポイント！

この4つの
ポイントを押さえ
快適なソーラー生活を
目指しましょう。



ポイント1

計画から運転開始～発電終了まで
全体の流れを理解するコト!

設置・運転開始～廃棄までには、販売業者による現地調査から始まり、経済産業局・電力会社への手続き等、やるべきことがいくつかあります。これら全体の流れを知っておきましょう。

ポイント2

設置目的をはっきりさせ、それにあった
メーカーやシステムを選ぶコト!

「あらゆる家に対し「最良」のメーカーやシステムはありません。設置目的や設置場所の条件等にあう、「我が家に「最適」なメーカーやシステムを選びましょう。

ポイント3

信頼できる販売業者や施工業者に
相談するコト!

太陽光発電システムの設置は一件ごとに異なるオーダーメイドであり、施工における品質確保は重要です。アフターサービス等設置後も長いお付き合いになりますので、信頼できる販売業者や施工業者を選びましょう。

ポイント4

後悔しないために、
トラブル回避を心掛けるコト!

「あの時、ちゃんと確認しておけば良かった」
トラブル回避のためには、甘い言葉や強引な勧誘に注意しましょう。