

2015年5月21日

報道関係各位

一般社団法人 太陽光発電協会

日本における太陽電池出荷統計
2014年度第4四半期及び2014年度

一般社団法人太陽光発電協会（略称：JPEA、代表理事：下村節宏／三菱電機（株）相談役）は、我が国における2014年度第4四半期及び2014年度の太陽電池出荷量につき調査を行いましたので、その結果をお知らせいたします。

=====

《本件に関する問合せ先》

一般社団法人太陽光発電協会 統計委員会

〒105-0004 東京都港区新橋 2-12-17 新橋 I-N ビル 8階

TEL : 03-6268-8544 FAX : 03-6268-8566

URL : <http://www.jpea.gr.jp>

日本における太陽電池の出荷統計
2014年度第4四半期及び2014年度

一般社団法人 太陽光発電協会
一般財団法人 光産業技術振興協会

調査内容

(1) 調査対象期間

2014年度第4四半期(2015年1月～3月)

(2) 調査項目・調査対象

日本における太陽電池の出荷量、及び日本企業における太陽電池の出荷量

- セルおよびモジュールの出荷量(種類別、出荷地別、生産地別の出荷量)
- セルおよびモジュールの仕向け先別輸出力
- モジュールの性能別出荷量(最大出力別)
- モジュールの用途別国内出荷量

(3) 調査対象企業 (50音順)

43社に調査協力の依頼をし、40社から回答を得た。

旭硝子(株)、Upsolar Japan(株)、伊藤組モテック(株)、(株)イワテック、
インリー・グリーンエナジージャパン(株)、(株)ウエストホールディングス、(株)エクソル、
(株)エスパワー、LS産電(株)、カナディアン・ソーラー・ジャパン(株)、(株)カネカ、
京セラ(株)、(株)クリーンベンチャー21、(株)サニックス、
サンテックパワージャパン(株)、SunLink PV Japan(株)、シャープ(株)、
ジャパンソーラーファクトリー(株)、新興マタイ(株)、センチュリースバルソーラー(株)、
(株)ZENPOWER、ソーラーフロンティア(株)、ソプレイソーラー(株)、高島(株)、
長州産業(株)、(株)東芝、トップ・ランナー(株)、トリナ・ソーラー・ジャパン(株)、
(株)トワダソーラー、ネクストエナジー・アンド・リソース(株)、ネミー(株)、
(株)ノーリツ、パナソニックグループ三洋電機(株)、ハンファQセルズジャパン(株)、
日立アプライアンス(株)、First Solar Japan 合同会社、フジプレミアム(株)、三菱電機(株)、
(株)明成商会、リープトンエナジー(株)、(株)LIXIL、REC Solar Japan(株)、
レネソーラ・ジャパン(株)

日本企業の出荷量については、次の企業を対象とした。

旭硝子(株)、伊藤組モテック(株)、(株)イワテック、(株)エスパワー、(株)カネカ、
京セラ(株)、(株)クリーンベンチャー21、シャープ(株)、
ジャパンソーラーファクトリー(株)、ソーラーフロンティア(株)、高島(株)、
長州産業(株)、(株)東芝、(株)ノーリツ、パナソニックグループ三洋電機(株)、
日立アプライアンス(株)、フジプレミアム(株)、三菱電機(株)、(株)明成商会、
(株)LIXIL

太陽電池市場の俯瞰

2014 年度第 4 四半期

日本における当期のモジュール総出荷量は 2,837MW で、前期比 115%、前年同期比 102%となった。セルの総出荷量は 1,504MW で前期比 165%、前年同期比 142%(注：セルの 2013 年度出荷量は調査方法が異なるために参考値)であった。

日本企業のモジュール総出荷量は 1,888MW で前期比 114%、前年同期比 95%であった。セルの総出荷量は 1,318MW で、前期比 105%、前年同期比は 90%となった。

モジュールの総出荷量における日本企業と外国企業、国内生産と海外生産の比較を示す。日本企業/外国企業の比は 7 : 3、国内生産/海外生産の比は 4 : 6 で、2013 年度、及び 2014 年度第 1 ~ 第 3 四半期から大きな変動はなかった。

モジュールの総出荷量 (MW)

数量(MW)	生産		合計	比率(%)
	国内	海外		
日本企業	1,007	880	1,888	67%
外国企業	0	950	950	33%
合計	1,007	1,830	2,837	
比率(%)	35%	65%		

モジュールの用途別国内出荷では、住宅用が 18%、非住宅用が 82%であり、前年同期比で住宅用は 74%、非住宅用は 105%であった。

絶対数量(kW)ではまだ大きな数字にはなっていないが、前年同期比でセルとモジュールの輸出が大きく増えた。その影響で、モジュールの総出荷量は昨年同期比で微増(102%)であったにもかかわらず、国内出荷量は微減(98%)であった。

2014 年度

日本における 2014 年度の太陽電池モジュールの総出荷量は 9,872MW で前年度比 114%であった。Fig.1 に 2011 年度から 2014 年度各四半期のモジュール総出荷量を示す。2011 年度以来、太陽電池モジュールの出荷量が毎年順調に増加していることが分かる。同時に第 1 四半期は出荷量が少なく、第 4 四半期が多い傾向も読み取れる。特に、2013 年度と 2014 年度は非常に類似した傾向を示し、各四半期とも 2014 年度がやや出荷量が多くなった。

Fig.2 に日本における太陽電池モジュールの用途別（住宅用、非住宅用）国内出荷量を示す。非住宅用は発電用途を含む。2012 年度第 2 四半期までは非住宅用より住宅用への出荷が多かったが、第 3 四半期に逆転し、それ以降は非住宅用の出荷が常に多くなっている。住宅用に関しては、2013 年度まではモジュールの出荷量が順調に増大していたが、2014 年度は 1,973MW で前年度比 83%となった。非住宅用向けのモジュール出荷量は 2014 年度まで、毎年順調に伸びている。

以上

日本における太陽電池出荷量 2014年度4四半期

(kW)

モジュール	国内出荷			海外出荷			国内生産計	海外生産計	総出荷量
	国内生産	海外生産	国内出荷	国内生産	海外生産	海外出荷			
Si単結晶	386,071	400,365	786,436	6,534	25,162	31,696	392,605	425,527	818,132
前年同期比(%)	80%	68%	73%	323%	N/A	N/A	81%	N/A	76%
Si多結晶	440,141	1,355,815	1,795,956	29,079	31,056	60,135	469,220	1,386,871	1,856,091
前年同期比(%)	77%	142%	118%	646%	N/A	N/A	82%	N/A	122%
その他	124,939	1,980	126,919	20,434	15,198	35,632	145,373	17,178	162,551
前年同期比(%)	70%	134%	70%	404%	N/A	N/A	79%	N/A	88%
合計	951,151	1,758,160	2,709,311	56,047	71,416	127,463	1,007,198	1,829,576	2,836,774
前年同期比(%)	77%	114%	98%	484%	N/A	N/A	81%	N/A	102%

(kW)

セル	国内出荷			海外出荷			国内生産計	海外生産計	総出荷量
	国内生産	海外生産	国内出荷	国内生産	海外生産	海外出荷			
Si単結晶	226,179	137,044	363,223	20,978	130,783	151,761	247,157	267,827	514,984
前年同期比(%)	72%	81%	75%	1890%	N/A	N/A	79%	N/A	106%
Si多結晶	391,307	232,336	623,643	25,200	340,278	365,478	416,507	572,614	989,121
前年同期比(%)	103%	120%	109%	—	N/A	N/A	110%	N/A	173%
合計	617,486	369,380	986,866	46,178	471,061	517,239	663,664	840,441	1,504,105
前年同期比(%)	89%	102%	93%	4160%	N/A	N/A	96%	N/A	142%

性能別出荷量

モジュールの性能別出荷量 (kW)	
公称最大出力	出力合計
100W未満	25,603
100W以上200W未満	229,924
200W以上300W未満	2,306,428
300W以上	274,819
合計	2,836,774

仕向け先別輸出货量

セルとモジュールの仕向け先別輸出货量 (kW)				
仕向け先	セル	前年同期比(%)	モジュール	前年同期比(%)
北米	21,475	—	28,650	1544%
欧州	3,725	24833%	24,067	272%
その他	20,978	1916%	3,330	386%
合計	46,178	4160%	56,047	484%

用途別国内出荷量

モジュールの用途別国内出荷量 (kW)			
用途	合計	前年同期比(%)	
住宅	492,441	74%	
非住宅	発電事業 *	1,184,538	128%
	一般事業 **	1,032,081	88%
	非住宅合計	2,216,619	105%
その他 ***	251	67%	
合計	2,709,311	98%	

* 売電を目的とした500kW以上の出力の発電装置

** オフィス、工場、学校、病院、役所、公共施設等 (500kW未満の地上設置を含む)

*** 電卓、時計、計算機、街灯、灯台、船舶用機器等の電力応用商品

日本企業における太陽電池出荷量 2014年度第4四半期

(kW)

モジュール							国内生産計	海外生産計	総出荷量
	国内生産	海外生産	国内出荷	国内生産	海外生産	海外出荷			
Si単結晶	385,920	308,234	694,154	6,534	11,516	18,050	392,454	319,750	712,204
前年同期比(%)	87%	68%	77%	323%	352%	341%	88%	70%	79%
Si多結晶	440,141	531,704	971,845	29,079	13,809	42,888	469,220	545,513	1,014,733
前年同期比(%)	111%	117%	114%	646%	80%	198%	117%	116%	116%
その他	124,939	0	124,939	20,434	15,198	35,632	145,373	15,198	160,571
前年同期比(%)	70%	—	70%	404%	63%	123%	79%	63%	77%
合計	951,000	839,938	1,790,938	56,047	40,523	96,570	1,007,047	880,461	1,887,508
前年同期比(%)	93%	93%	93%	484%	91%	172%	98%	92%	95%

(kW)

セル							国内生産計	海外生産計	総出荷量
	国内生産	海外生産	国内出荷	国内生産	海外生産	海外出荷			
Si単結晶	226,179	100,101	326,280	20,978	130,783	151,761	247,157	230,884	478,041
前年同期比(%)	92%	73%	85%	744%	80%	91%	99%	77%	87%
Si多結晶	391,307	83,226	474,533	25,200	340,278	365,478	416,507	423,504	840,011
前年同期比(%)	152%	46%	108%	10678%	71%	76%	162%	64%	91%
合計	617,486	183,327	800,813	46,178	471,061	517,239	663,664	654,388	1,318,052
前年同期比(%)	122%	57%	97%	1512%	73%	80%	131%	68%	90%

性能別出荷量

仕向け先別輸出量

公称最大出力	出力合計
100W未満	25,582
100W以上200W未満	227,793
200W以上300W未満	1,590,805
300W以上	43,328
合計	1,887,508

仕向け先	セル	前年同期比(%)	モジュール	前年同期比(%)
北米	21,475	N/A	28,650	N/A
欧州	3,725	N/A	24,067	N/A
その他	20,978	N/A	3,330	N/A
合計	46,178	N/A	56,047	N/A

用途別国内出荷量

用途	合計	前年同期比(%)
住宅	446,028	N/A
非住宅	発電事業 *	588,352
	一般事業 **	756,307
	非住宅合計	1,344,659
その他 ***	251	N/A
合計	1,790,938	N/A

* 売電を目的とした500kW以上の出力の発電装置

** オフィス、工場、学校、病院、役所、公共施設等 (500kW未満の地上設置を含む)

*** 電卓、時計、計算機、街灯、灯台、船舶用機器等の電力応用商品

日本における太陽電池モジュールの出荷量 (kW)

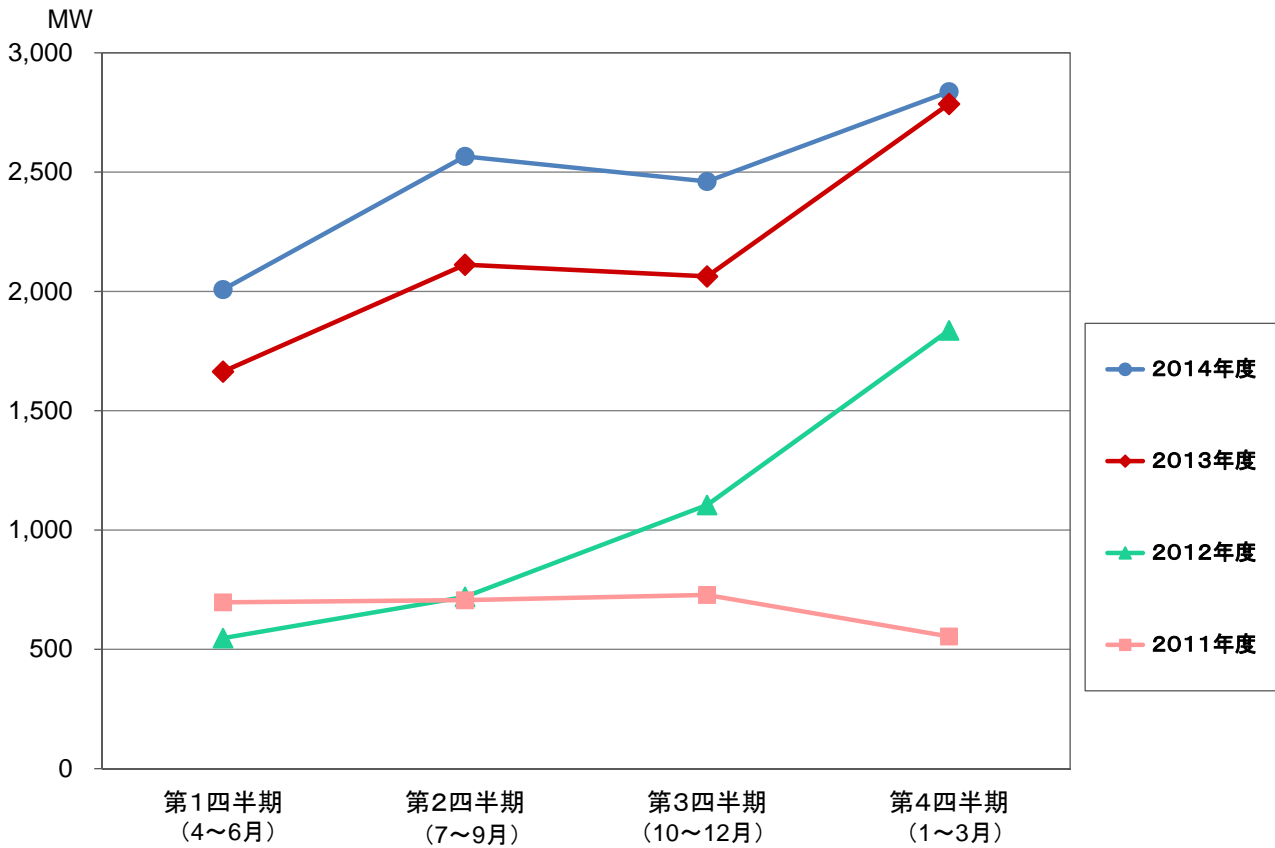
2014年度		第1四半期	第2四半期	第3四半期	第4四半期	合計
総出荷量		2,008,056	2,566,538	2,460,638	2,836,774	9,872,006
種類別	Si単結晶	777,518	951,672	736,647	818,132	3,283,969
	Si多結晶	974,825	1,396,007	1,361,379	1,856,091	5,588,302
	その他	255,713	218,859	362,612	162,551	999,735
用途別 (国内)	住宅用	493,478	528,604	458,664	492,441	1,973,187
	非住宅用	1,388,305	1,857,453	1,779,504	2,216,619	7,241,881
	内 >500kW	657,144	830,337	1,108,221	1,184,538	3,780,240
	その他	245	372	389	251	1,257
仕向け先別	国内出荷	1,882,028	2,386,429	2,238,557	2,709,311	9,216,325
	国内生産	751,102	906,087	802,267	951,151	3,410,607
	海外生産	1,130,926	1,480,342	1,436,290	1,758,160	5,805,718
	海外出荷	126,028	180,109	222,081	127,463	655,681
	国内生産	37,433	48,636	53,123	56,047	195,239
	海外生産	88,595	131,473	168,958	71,416	460,442

日本企業における太陽電池モジュールの出荷量 (kW)

2014年度		第1四半期	第2四半期	第3四半期	第4四半期	合計
総出荷量		1,390,060	1,825,805	1,663,091	1,887,508	6,766,464
種類別	Si単結晶	667,256	826,848	606,734	712,204	2,813,042
	Si多結晶	467,091	780,118	695,975	1,014,733	2,957,917
	その他	255,713	218,839	360,382	160,571	995,505
用途別 (国内)	住宅用	441,631	483,880	427,458	446,028	1,798,997
	非住宅用	858,260	1,208,678	1,058,587	1,344,659	4,470,184
	内 >500kW	503,267	597,520	453,132	588,352	2,142,271
	その他	245	361	380	251	1,237
仕向け先別	国内出荷	1,300,136	1,692,919	1,486,425	1,790,938	6,270,418
	国内生産	751,102	903,030	797,825	951,000	3,402,957
	海外生産	549,034	789,889	688,600	839,938	2,867,461
	海外出荷	89,924	132,886	176,666	96,570	496,046
	国内生産	37,433	48,636	53,123	56,047	195,239
	海外生産	52,491	84,250	123,543	40,523	300,807

Fig. 1

日本におけるモジュールの総出荷量

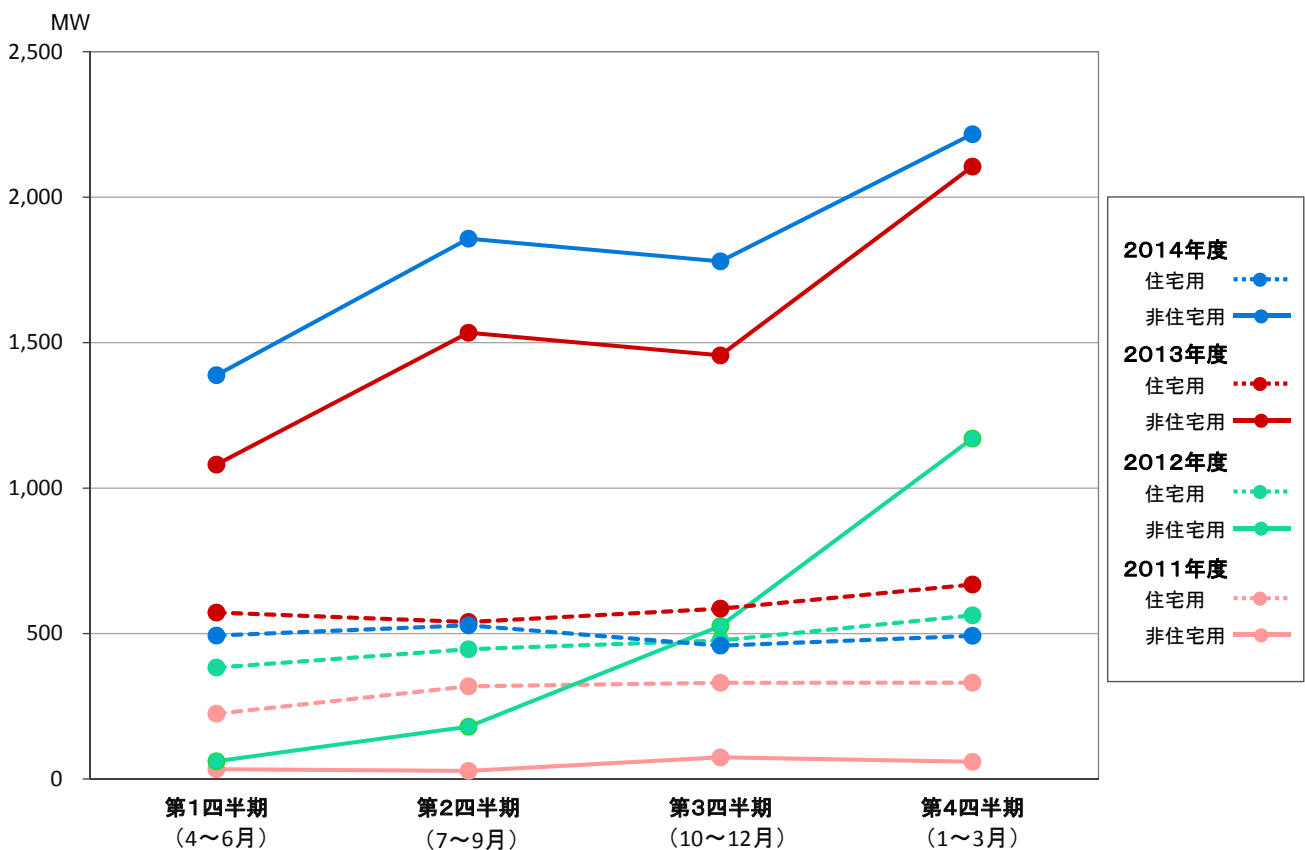


出典：JPEA出荷統計資料をもとに作成

※ 2011年度：セル・モジュールの総出荷量
 ※ 2012年度～2014年度：モジュールの総出荷量

Fig. 2

日本におけるモジュールの用途別国内出荷量



出典：JPEA出荷統計資料をもとに作成