

太陽光発電をもっと活かす3つのポイント①

## 発電モニターを チェックすると意識が変わる!

出かける前に  
モニターをチェックし、  
電気がつけっぱなしに  
なっていないか  
チェックするよう  
になった。

自宅で作った電気を  
モニターで実感することで  
大事に電気を  
使うようになった。

家族で電気を  
こまめに  
消すようになった。

子供が夏休みの  
自由研究で毎日の  
発電量を記録している。  
それによって、  
子供の節電意識が  
高まった。

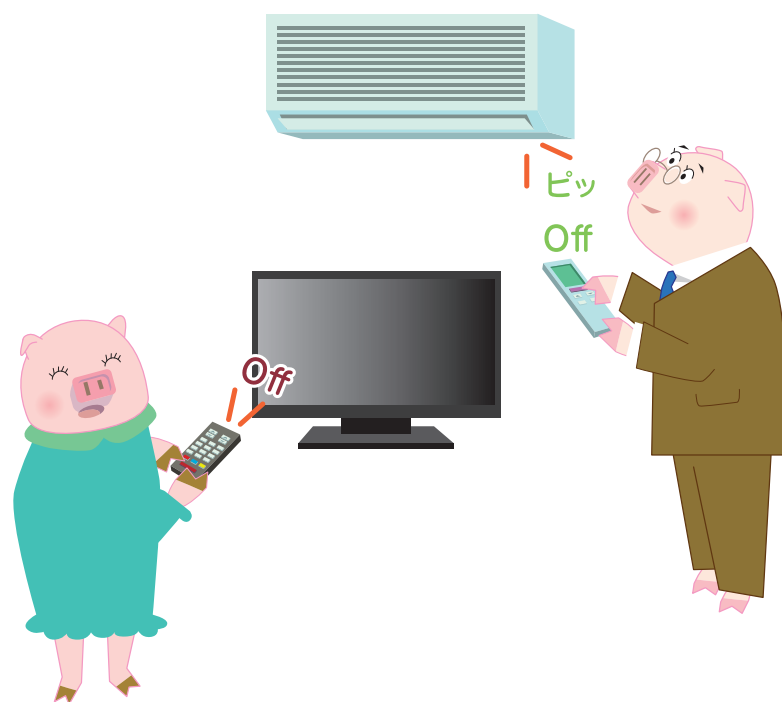


こうした話がよく聞かれます。

多くの太陽光発電ユーザーから「設置してから、  
節電するようになった」という声を多く聞きます。

節電意識が高まる理由の一つに発電モニターの  
存在があります。そのモニターでは、発電量や消  
費電力量が数字で表示されるので、それまで何気  
なく使っていた電気に対する意識が変わり、自然に  
省エネ行動がとれるようになるのです。

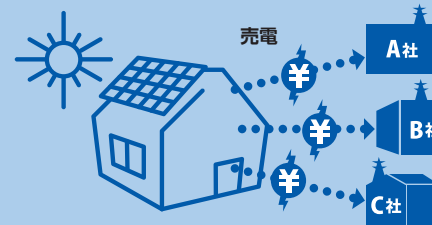
発電モニターをチェックして、電気使用量を減ら  
すことで、家計にさらにメリットとなりますので、引  
き続きエコライフを実践してみましょう。



### 固定価格買取期間が満了を迎える方へ

#### 新たな売電先を確保しましょう

固定価格買取期間が満了しても、余った電気は売ることができます。



#### 発電した電気を有効に使いましょう

太陽光発電の電気は「余らせて売る」から「使ってお得!」へ。

売電より自宅で使う方が経済メリットが出る場合があります。

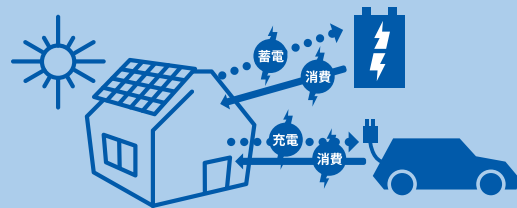
熱中症対策のエアコン、洗濯、掃除などの電気使用は、太陽光発電が十分に発電している屋間に行いましょう。

また、エコキュートをお持ちのご家庭では、太陽光発電の電気で湯を沸かす方法もあります。

#### 余った電気を貯めて使うことができます。

蓄電池や電気自動車など太陽光発電とセットで使うと便利な機器類が多くあります。

これらをご自分のライフスタイルに合わせ、うまく取り入れるのも大切なポイントです。



### 太陽光発電を取り外し処分される方へ

- まずは購入した販売店、または取り付けを行った施工店に相談しましょう。
- 屋根の葺き替えや家屋の解体を行う場合は、それぞれの工事業者(屋根工事業者、解体工事業者)に相談しましょう。
- 設置時の販売店や施工店が廃業され、連絡がつかない場合や、工事業者が見つからない場合は、太陽光パネルメーカーの相談窓口  
に相談しましょう。

くわしくはコチラで

<https://www.jpea.gr.jp/house/waste/>

### システム情報記入欄

故障など異常があった際や新しい売電先と契約する際に必要となりますので、ご記入ください。

販売店 電話番号	
工事店 電話番号	
メーカー 電話番号	
太陽光発電 保証期限	
設備ID	
固定価格買取 開始年月日	

#### 関連情報

固定価格買取制度について

経済産業省 資源エネルギー庁

なっとく! 再生可能エネルギー

検索

買取期間の満了について

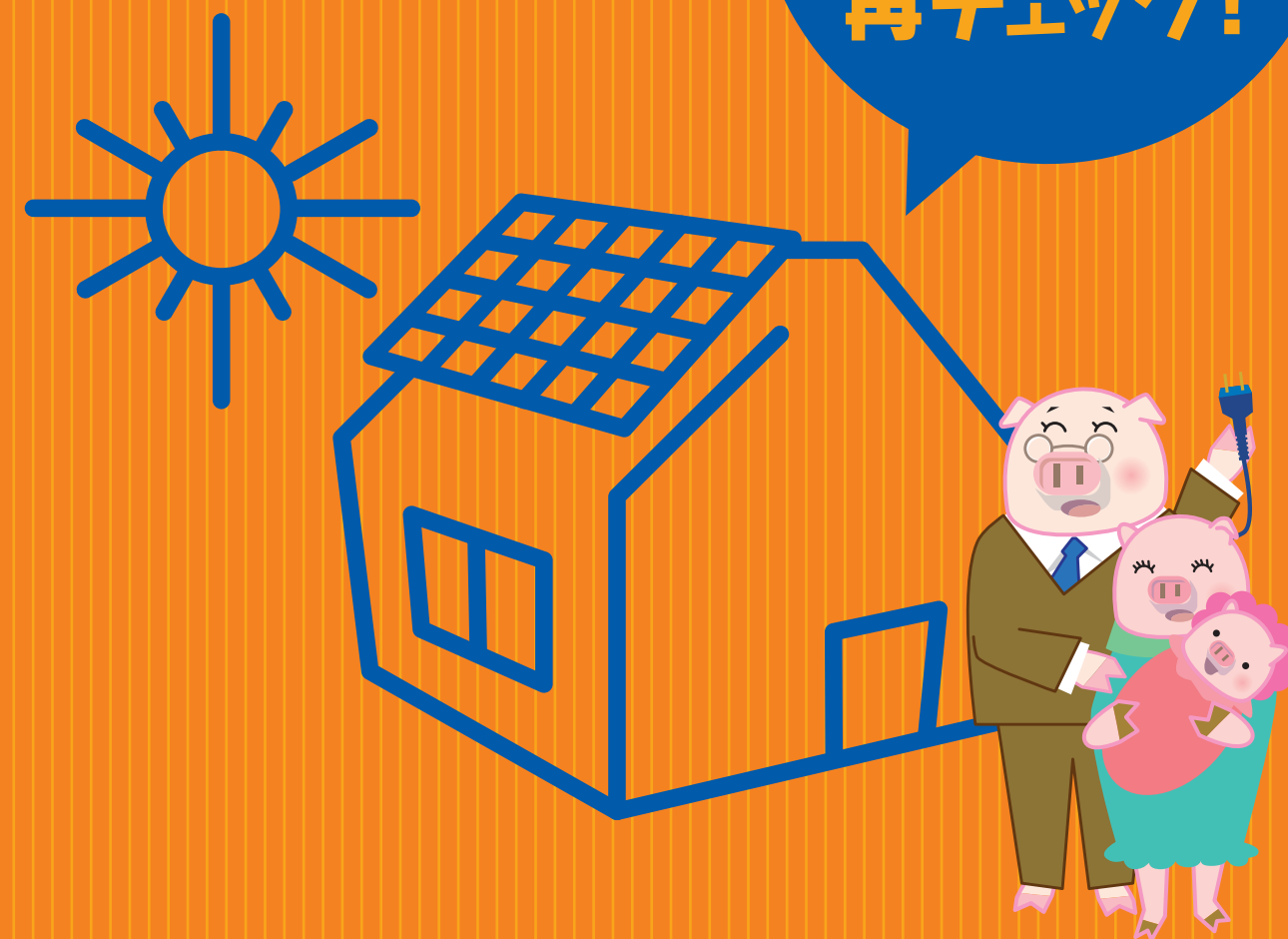
経済産業省 資源エネルギー庁

どうする?ソーラー

検索

# 続けよう ソーラー生活

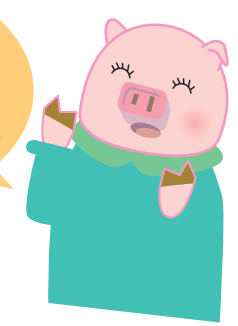
快適  
ソーラー生活術  
そのメリットを  
再チェック!



1

# 使い続ける メリットはコレ!

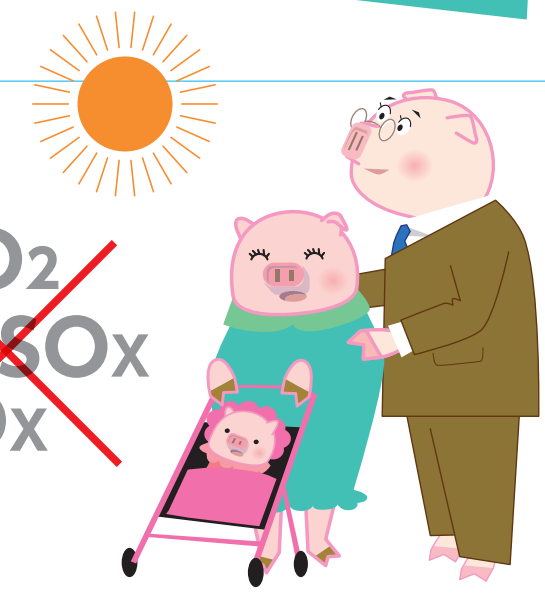
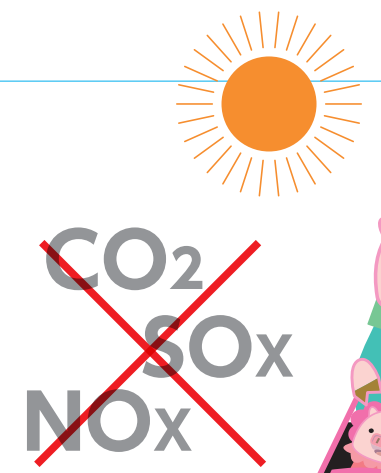
ソーラー生活は  
国内300万戸に  
広がっているのよ。



## Ecology

### グリーンで枯渇しない

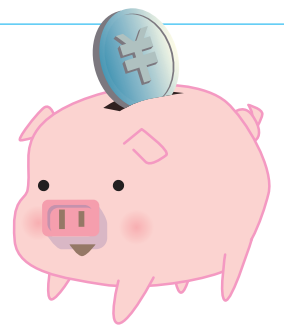
太陽光発電の最大の長所は、エネルギー源である太陽光が無尽蔵で、グリーンである点です。石油を燃焼させて電気を起こす火力発電のように、発電時にCO<sub>2</sub>(二酸化炭素)や、SO<sub>x</sub>(硫黄酸化物)、NO<sub>x</sub>(窒素酸化物)などの大気汚染物質を発生させることはありません。



## Economy

### 電気を作って家計をサポート

太陽光発電を設置すると余った電気を売る売電金額に目が行きがちですが、日中に太陽光発電が作った電気を使用することで、電気使用料金を削減することが期待されます。既築の住宅に設置された場合、設置前と設置後の電気使用料金を比較することをお勧めします。



## Emergency power supply

### 万が一の際の 非常用電源として

災害などで停電になった場合、太陽光発電を非常用電源として利用することができ、これを自立運転機能といいます。使用できる電力は最大1.5kWで、太陽が出ている時間帯の日射量により異なりますが、テレビや炊飯器、電気ポット、携帯電話の充電器などの電源として利用することができます。万一の備えとしても見逃すことができません。

テレビ、スマホ携帯電話、電気ポット、炊飯器

↓

連絡や情報取得できた! / 赤ちゃんのミルクや非常食が作れた! / ご飯が炊けた! 近所のみんなで食べられた!

\*気象条件や時間帯、家電によって発電できない場合があります。

3

## 太陽光発電をもっと活かす3つのポイント②

# もしもの時に備えて ココをチェック!

太陽光発電は、非常用電源として利用できます。停電時に備え、あらかじめ以下のことを確認しておきましょう。

### 1 太陽光非常用コンセントを探そう!

**屋内パワーコンディショナの場合**

底面か側面にコンセントが付いています

**屋外パワーコンディショナの場合**

一般用コンセント / 非常用コンセント

パワーコンディショナは分電盤の近くに取付けてあることが多いよ。

「非常用コンセント」のラベル表記や、赤や黒など色が違う場合もあるので探してみてください。

\*設置場所がわからない場合は販売店にお問合せください。

### 2 自立運転への切り替え方法を確認しよう!

**通常時(連系運転)**

太陽光発電の電力を家庭で使用したり、売電したりする一般的なモード

**停電時(自立運転)**

太陽光発電の電力の一部を家庭内のみで使用可能なモード

切り替えが必要です

自立運転への切り替え方はメーカーや機種によって異なるので取扱説明書で確認してね。

これで安心ね! 年に1回は復習しようね!

各メーカーの取扱説明書などはこちらのページからも検索できます。  
<https://www.jpea.jp/house/poweroutage/>  
 JPEA 自立運転 検索

QRコードもご利用ください。  
\*停電終了後は忘れずに連系運転(通常時)に戻してください。

4

## 太陽光発電をもっと活かす3つのポイント③

# だからこそ大切な点検!

### Q1 そもそも、なぜ点検が必要?

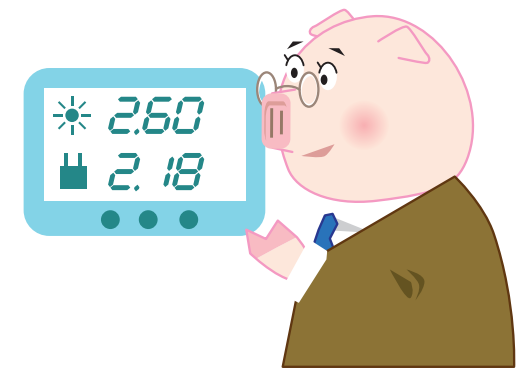
一般的な家電製品と比べて長寿命ですが、必ずしも「故障しない」「性能が低下しない」わけではありません。ですから、発電性能の維持と安全確保のために点検が必要なのです。

### Q2 どんな点検が必要?

所有者が自分で行う「日常点検」、そして専門業者に依頼して行う「定期点検」が必要です。

### Q3 自分で行う日常点検とは何?

問題なく動作し順調に発電しているか、さらに可能な範囲で機器の外観異常や異音・異臭がないかチェックすることです。また、発電性能の確認や売電収入を維持するためには、月に一度、前年同月の発電量と比較することが大事です。発電モニターをチェックして、毎日の発電量をグラフにすると発電性能の確認ができます。



### Q4 定期点検はいつ、何を点検するの?

設置後1年目、その後は4年に1度の定期点検が推奨されています。点検項目は、設置後の年数やその間の使用・故障状況により異なります。専門業者に相談してください。



### Q5 定期点検は誰に頼めばいいの? その費用は?

販売店/工事店/メーカーに相談してください。また、メーカーによっては、定期点検のメニューや費用を公表していますので、参考にしてください。



### Q6 点検は義務ですか?

改正FIT法に基づく事業計画策定ガイドライン(太陽光発電)では、「保守点検および維持管理を実施すること」とされ、義務であることが示されています。